



ที่ ศก ๒๐๓๒/ว ๒๐

สำนักงานสาธารณสุขอำเภอพยุหะ
ถนนเฉลิมพระเกียรติ ร๙ ต.พยุหะ
ศก. ๓๓๒๓๐

๓ เมษายน ๒๕๖๓

เรื่อง แนวทางการช่วยเหลือฟื้นฟูผู้ได้รับผลกระทบจากการระบาดของโรคติดเชื้อไวรัสโคโรนาสายพันธุ์ใหม่
2019 (COVID-19)

เรียน ผู้อำนวยการโรงพยาบาลส่งเสริมสุขภาพตำบล ทุกแห่ง

สิ่งที่ส่งมาด้วย ๑. Flow Chart แนวทางการช่วยเหลือฟื้นฟู	จำนวน ๑ ฉบับ
๒. ข้อมูลผู้ที่เกี่ยวข้องฯ	จำนวน ๑ ฉบับ
๓. แบบรายงานเพื่อการช่วยเหลือฯ	จำนวน ๑ ฉบับ
๔. แบบรายงานผลการช่วยเหลือฟื้นฟูฯ	จำนวน ๑ ฉบับ

ตามที่จังหวัดศรีสะเกษ ได้มีคำสั่งแต่งตั้งศูนย์บัญชาการเหตุการณ์ กรณีโรคติดเชื้อไวรัสโคโรนา 2019 (COVID-19) ตามคำสั่งที่ ๗๖๗/๒๕๖๓ ลงวันที่ ๒๘ กุมภาพันธ์ ๒๕๖๓ และมีคณะทำงานในกลุ่มภารกิจเตรียมการฟื้นฟูและให้การช่วยเหลือ ซึ่งมีบทบาทหน้าที่ในการช่วยเหลือฟื้นฟูผู้ได้รับผลกระทบจากการระบาดของโรคติดเชื้อไวรัสโคโรนา สายพันธุ์ใหม่ (COVID-19) แล้วนั้น

ในการนี้ เพื่อให้การดำเนินงานตามคำสั่งข้างต้น บรรลุตามวัตถุประสงค์อย่างมีประสิทธิภาพผู้ได้รับผลกระทบจากการระบาดของโรคติดเชื้อไวรัสโคโรนา 2019 (COVID-19) ได้รับการช่วยเหลือฟื้นฟูครอบคลุมทุกด้าน ศูนย์บัญชาการเหตุการณ์กรณีโรคติดเชื้อไวรัสโคโรนา 2019 (COVID-19) สำนักงานสาธารณสุขอำเภอพยุหะ จึงขอส่งแนวทางการช่วยเหลือฟื้นฟูผู้ได้รับผลกระทบจากการระบาดของโรคติดเชื้อไวรัสโคโรนา 2019 (COVID-19) รายละเอียดตามสิ่งที่ส่งมาด้วย ทั้งนี้สามารถดาวน์โหลดและส่งรายงานแบบช่วยเหลือฟื้นฟูจาก QR code ที่แนบท้ายนี้

จึงเรียนมาเพื่อทราบ และพิจารณาดำเนินการต่อไป

ขอแสดงความนับถือ

(นายฤทธิรงค์ โนนใหญ่)
สาธารณสุขอำเภอพยุหะ



เอกสารแบบสรุป
และรายงาน



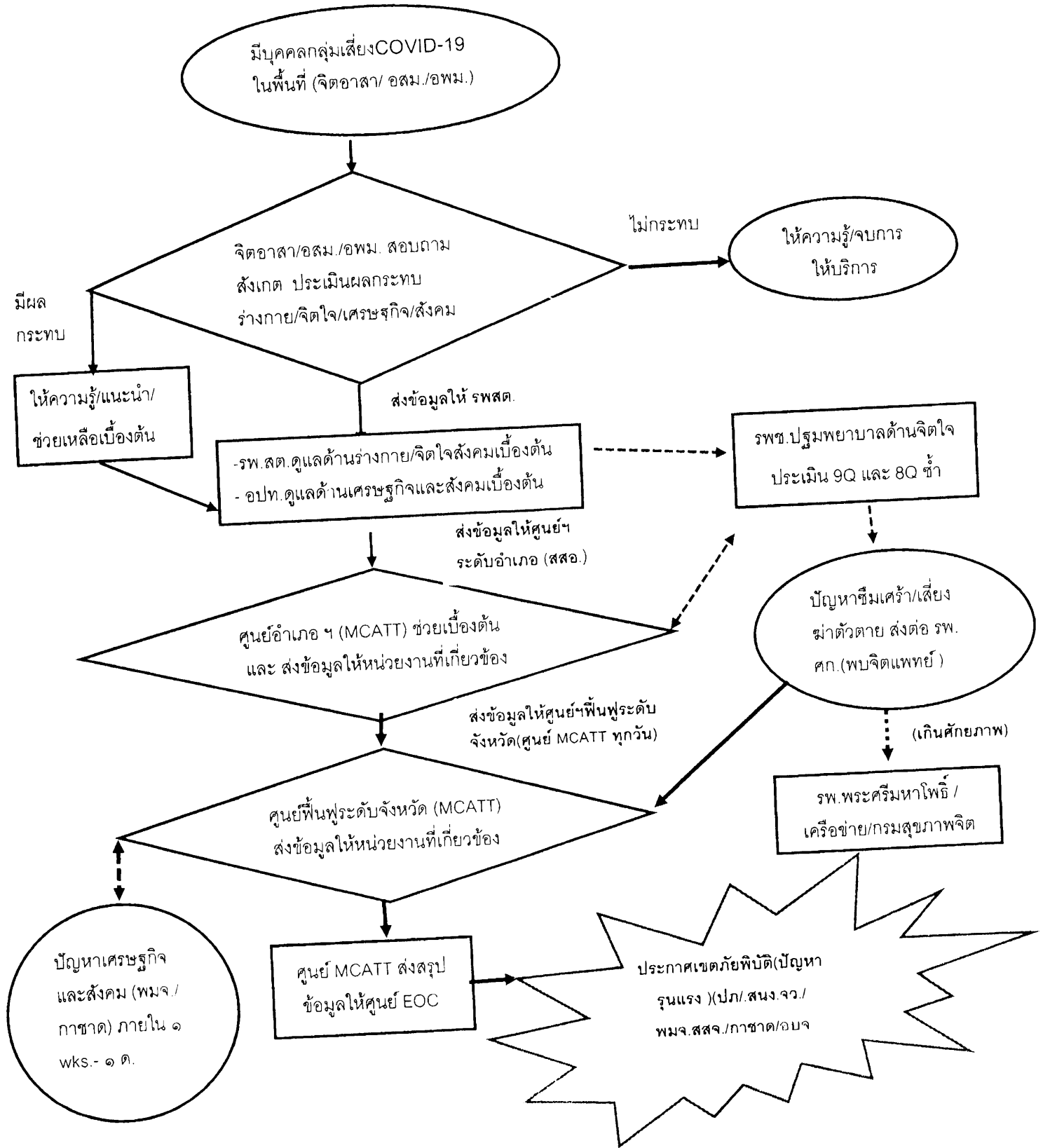
Line กลุ่ม

โทร. ๐ ๔๕๘๑ ๓๕๕๘

โทรสาร ๐ ๔๕๘๑ ๓๕๕๘

Flow Chart แนวทางการฟื้นฟู ผู้ได้รับผลกระทบจากสถานการณ์แพร่ระบาดของเชื้อไวรัสโคโรนา COVID-19

จังหวัดศรีสะเกษ



สรุปข้อมูลกลุ่มเสียงต้องเฝ้าระวัง ตั้งแต่วันที่ 31 มกราคม 2563 - วันที่ 22 มีนาคม 2563

ที่	อำเภอ	รวม			หมายเหตุ
		ทั้งหมด	ครบ14วัน	อยู่ระหว่างเฝ้าระวัง	
1	เมือง	16	13	3	รายละเอียดข้อมูล
2	ยางชุมน้อย	18	17	1	รายบุคคลและ
3	กันทรารมย์	24	14	10	การเปลี่ยนแปลง
4	กันทรลักษ์	14	10	4	สามารถประสาน
5	บุขันธ์	41	20	21	ได้ที่ ศูนย์ EOC
6	ไพรบึง	2	1	1	ทุกแห่ง
7	ปรางค์กู๋	6	2	4	
8	ขุนหาญ	19	16	3	
9	ราษีไศล	11	6	5	
10	อุทุมพรพิสัย	25	16	9	
11	บึงนурพ์	0	0	0	
12	ห้วยทับทัน	6	2	4	
13	โนนคูณ	14	8	6	
14	ศรีรัตนะ	14	9	5	
15	น้ำเกลี้ยง	9	5	4	
16	วังหิน	10	9	1	
17	ภูสิงห์	3	3	0	
18	เมืองจันทร์	1	1	0	
19	เบญจลักษ์	2	1	1	
20	พยุห์	6	3	3	
21	โพธิ์ศรีสุวรรณ	2	1	1	
22	ศิลาลาด	8	6	2	
รวม		251	163	88	

แบบรายงานเพื่อการช่วยเหลือพหุกลุ่มเสี่ยง COVID-19 อำเภอ.....

ลำดับที่	ชื่อ - สกุล	ที่อยู่ปัจจุบัน			อายุ	เพศ	สัญชาติ	อาชีพ	สถานะ			ผลการตรวจ					การช่วยเหลือ (ระบุตำแหน่ง)					
		บ้านเลขที่/หมู่	ตำบล	อำเภอ					PU	ระหว่างเฝ้าระวัง	ครบ 14 วัน	ร่างกาย (1)	ทางจิตใจ (2)			เสี่ยงสูง/ต่ำ		ตรวจครั้งที่ (3)	สังเกต (4)			

***หมายเหตุ : ส่งรายงาน ภายในวันศุกร์ เวลา 12.00 น. ทุกสัปดาห์ ทาง e-mail : ncdrsk@gmail.com

แบบสรุปรายงานการช่วยเหลือผู้ได้รับผลกระทบ COVID-19 อำเภอ.....

หน่วยบริการ	พื้นที่	สถานะ			ผลการดำเนินงาน (การประเมิน/ดูแล ช่วยเหลือ)							หมายเหตุ					
		PU	ระหว่าง ผู้กระวัง	ครบ 14 วัน	ทางจิตใจ			เสียชีวิต	ได้รับ การดูแล ช่วยเหลือ (ราย)	เศรษฐ กิจ ช่วยเหลือ (ราย)	ได้รับการ ดูแล ช่วยเหลือ (ราย)		ด้าน สังคม (ราย)	ได้รับการ ดูแล ช่วยเหลือ (ราย)			
					เล็กน้อย	ปานกลาง	รุนแรง								เล็กน้อย	ปานกลาง	รุนแรง
รพ.สต.....	อบต.....																
รพ.สต.....	อบต.....																
รพ.สต.....	อบต.....																
รพ.สต.....	อบต.....																
รพ.สต.....	อบต.....																
รพ.สต.....	อบต.....																
รพ.สต.....	อบต.....																
รพ.สต.....	อบต.....																
รพ.สต.....	อบต.....																
รพ.สต.....	อบต.....																
รพ.สต.....	อบต.....																
รพ.สต.....	อบต.....																
รพ.สต.....	อบต.....																
รพ.สต.....	อบต.....																
รพ.สต.....	อบต.....																
รพ.สต.....	อบต.....																

หมายเหตุ : ส่งรายงาน ภายในวันศุกร์ เวลา 12.00 น. ทุกสัปดาห์ ทาง QR code